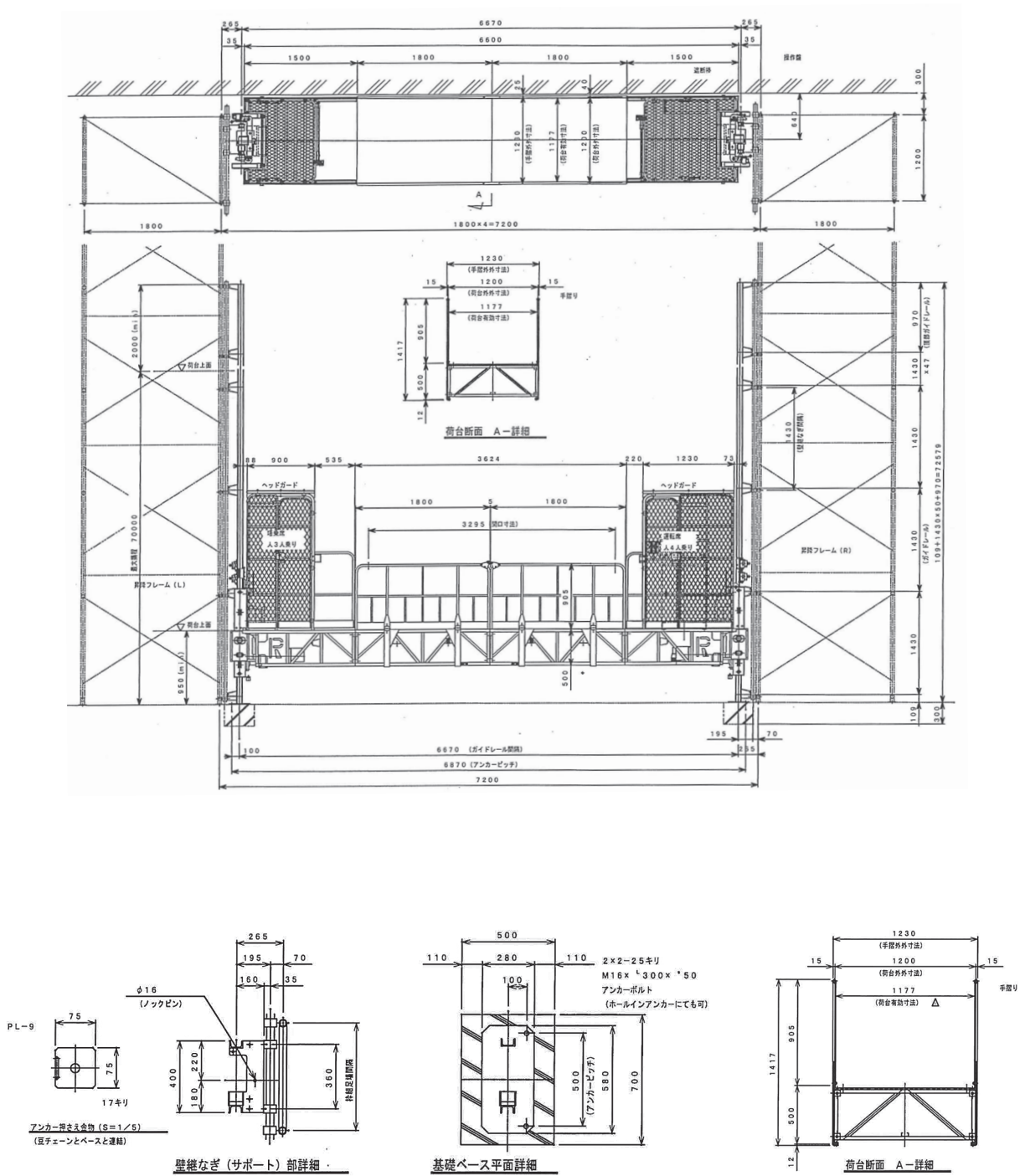


ロングスパン工事用エレベーター (KRD-980 ローターデッキ) ※ 関西仕様

主要寸法図 (単位: m/m)



用途	ロングスパン工事用エレベーター	昇降方式	ラック (ロータリー) 駆動式	安全装置	ガバナ落下防止装置 搬器傾き矯正装置 (制御盤内) 搬器傾き遮断装置 (制御盤内) 搬器傾きストッパー 上・下制御装置 ドアリミットスイッチ 遮断設備 & リミットスイッチ 抜け止めリミットスイッチ 警報装置
名称	KRD-980 ローターデッキ	操作方式	リモートコントロール (押ボタン)		
積載荷重	980 kg	揚程	70 m (MAX)		
荷台寸法	1200 × 6600	昇降速度	0.13/0.16m/sec (8.3/10m/min) 50/60Hz		
ガイドレール間隔	6.67m	昇降電動機	3.7kW × 4P プレーキ式2台		
枠組足場間隔	7.2m	電源	3相 200/220V 50/60Hz		